

Artico 36 etics

Pannello isolante in polistirene espanso sinterizzato bianco classe S per sistemi di isolamento termico.

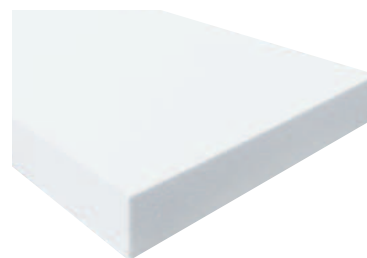
Conforme alla Norma EN 13163, marcato CE, tipo ETICS secondo EN 13499.

Reazione al fuoco: Euroclasse E. Conduttività termica: 0,036 W/mK.

Dimensioni standard 1000x500 mm, 1000x1000 mm, 2000x1000 mm.

Applicazioni:

Facciate, intercapedini, fondazioni.



Caratteristiche	Unità di misura	Codifica	Valore dichiarato	Norma
Conducibilità termica dichiarata a 10°C	W/m K	λ_D	0,036	EN 12667
Resistenza termica	m ² K/W	R _D		EN 12667
	Spessore			
	20 mm		0,55*	*Spessore non ETICS
	30 mm		0,80*	*Spessore non ETICS
	40 mm		1,10	
	50 mm		1,35	
	60 mm		1,65	
	70 mm		1,90	
	80 mm		2,20	
	90 mm		2,50	
	100 mm		2,75	
	120 mm		3,30	
	140 mm		3,85	
	160 mm		4,40	
	180 mm		5,00	
	200 mm		5,55	
Lunghezza	mm	L(2)	± 2	EN ISO 29465
Larghezza	mm	W(2)	± 2	EN ISO 29465
Spessore	mm	T(1)	± 1	EN ISO 29466
Ortogonalità	mm/mm	S(2)	± 2/1000	EN 824
Planarità	mm	P(3)	3	EN ISO 29468
Stabilità dimensionale in condizioni normali di laboratorio	%	DS(N)2	± 0,2	EN 1603
Resistenza a compressione al 10% di deformazione	kPa	CS(10)	NPD	EN ISO 29469
Resistenza a flessione	kPa	BS	≥ 125	EN 12089
Resistenza a trazione perpendicolare alle facce	kPa	TR	≥ 100	EN 1607
Resistenza al taglio	kPa	τ	≥ 60	EN 12090
Modulo di taglio	kPa	G	≥ 1000	EN 12090
Assorbimento d'acqua a lungo periodo per immersione totale	%	WL(T)3	≤ 3	EN ISO 16535
Assorbimento d'acqua a lungo periodo per immersione parziale	kg/m ²	WL(P)	≤ 0,2	EN ISO 16535
Resistenza alla diffusione del vapore acqueo	-	μ	20-40	EN 12086
Permeabilità al vapore acqueo	mg/(Pa.h.m)	δ	0,015-0,030	EN 12086
Capacità termica specifica	J/kg K	c	1500	EN 10456
Coefficiente di dilatazione termica lineare	K ⁻¹	-	65 x 10 ⁻⁶	
Reazione al fuoco	-	Euroclasse	E	EN 13501-1
Temperatura limite di utilizzo	°C	-	-40 / +75	

NOTE: I dati tecnici riportati nella presente scheda tecnica possono essere modificati, pertanto ci riserviamo la possibilità di apportare eventuali aggiornamenti. Le schede tecniche aggiornate possono essere reperite sul nostro sito internet www.stspolistiroli.it. Le schede tecniche dei prodotti **STS POLISTIROLI** srl si basano sulle attuali conoscenze scientifiche ed esperienze tecniche del settore: esse non determinano in alcun caso la responsabilità di **STS POLISTIROLI** srl per eventuali vizi e/o danni di ogni qualsiasi natura derivati dall'utilizzo non conforme o comunque improprio del prodotto. I nostri tecnici e consulenti sono a disposizione per informazioni e chiarimenti sull'utilizzo e la lavorazione dei nostri prodotti. La presente scheda tecnica annulla e sostituisce la precedente versione.

