

### ARMATURA IN TESSUTO DI FIBRA DI VETRO PER CICLI DI ISOLAMENTO A CAPPOTTO O PER RASATURE DI INTONACI FESSURATI



#### CARATTERISTICHE PRINCIPALI

Rete per cappotto di color bronzo realizzata in fibra di vetro per il rinforzo di intonaci cementizi (ETICS e pareti interne), La finitura a base polimerica fornisce al prodotto un'elevata resistenza agli alcali ed eccellenti proprietà di intreccio., conforme a quanto richiesto dall'EAD040083-00-0404 (exETAG 004) certificata da primari Istituti Europei, corredata di Marchio di Qualità ITC CNR, Interasse 3,5 x 3,8 mm e grammatura pari a 160 gr/m<sup>2</sup>.

Utilizzata nei sistemi termoisolanti a cappotto, ETICS, come armatura dello strato rasante al fine di assorbire e distribuire uniformemente le sollecitazioni meccaniche a cui può essere soggetto il sistema.

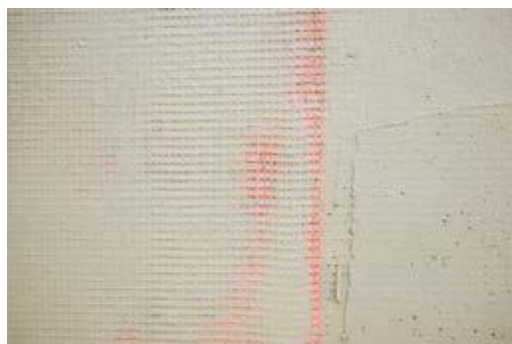
#### POSA IN OPERA

La rete di armatura in fibra di vetro va completamente annegata nello strato di malta rasante, steso sopra i pannelli isolanti. Si procede srotolando i rotoli di rete dall'alto verso il basso annegandoli, con l'aiuto di un frattazzo o di una spatola, avendo cura di sovrapporli per almeno 10 cm, evitando la formazione di bolle o piegature.

**SORMONTO**



**IN FASE DI OPERA**



#### DATI TECNICI

Caratteristiche	Unità di misura	Ordito	Trama
Setting	Per 10cm	(24 x 2) ± (1 x 2)	20 ± 1
Altezza Standard	Cm	100 ± 1	
Lunghezza rotolo	m	50	
Spessore Tessuto Trattato	mm	0,52	
Peso Tessuto Grezzo	g/m <sup>2</sup>	160 (± 5%)	
Peso Tessuto Trattato	min g/m <sup>2</sup>	160 ± 5% (max 168 gr. - min 152 gr.)	
Potere calorifico	MJ/kg	≤ 7.3	
Resistenza alla trazione	N/mm (N/5 cm)	≥ 40 (≥ 2000)	≥ 40 (≥ 2000)
Resistenza alla trazione dopo condizionamento con alcali		come è stato consegnato, ≥ 50 %. ≥ 20 N/mm	
Dimensioni Maglia	mm	(3.8 x 3.6) ± 0.5	

### Packing:

La rete viene avvolta in un'anima con diametro interno 45 o 50 mm.  
Ogni rotolo viene avvolto in un foglio di plastica e inserito nel cartone verticalmente (30 o 33 rotoli per cartone). I cartoni sono fissati sui pallet di legno.

### Magazzino:

I rotoli devono essere coperti durante il trasporto e restare in luoghi asciutti. Temperatura di magazzino da -10°C a + 50 °C.

## VOCE DI CAPITOLATO

Fornitura e posa in opera di Rete in fibra di vetro antifessurazione per l'isolamento "a cappotto", realizzata in fibre di vetro E con apprettatura antialcalina pari al 20%, grammatura del tessuto grezzo pari a 131 gr. Il peso del tessuto trattato risulta pari al 160 gr/m<sup>2</sup> (con uno scarto apprezzabile del 5%). La dimensione della maglia dovrà essere pari a 3,5x3,8 mm. Il carico di rottura della maglia in condizioni standard dovrà avere un Valore nominale pari e non inferiore ai 2000 N/50 mm direzione ordito, 2200 N/50 mm direzione trama, valore individuale pari a 1900 N/50 mm direzione ordito, 1900 N/50 mm direzione trama. L'allungamento dovrà essere come valore medio prossimo ai 3,8 direzione ordito e 3,8 direzione trama. La rete deve presentare le caratteristiche tecniche definite nella guida EAD040083-00-0404 (ex ETAG004), permettendo quindi al rivestimento a cappotto di essere certificabile secondo le direttive europee. Avere altresì il marchio di certificazione ITC CNR n. 006/09. Suddetta rete deve essere posta nello strato di collante facendo ben attenzione al fatto che sia perfettamente annegata utilizzando a tale scopo una spatola dentata o frattazzo. Le sovrapposizioni dei vari strati di rete non dovranno essere mai inferiori ai 10 cm. La superficie così ottenuta va ulteriormente rasata e livellata al fine di ricevere, a stagionatura avvenuta, l'ulteriore mano di intonaco in ghiaia e tinteggiatura.

In cantiere la rete verrà consegnata in rotolo incelofanati, recanti un codice di controllo e foglio con descrizione di massima del prodotto. Le dimensioni del rotolo risultano pari a 1,10 / 1,00 m di altezza per 50 m di lunghezza. Realizzata in fibra di vetro impregnata con resine antialcaline SBR, conforme a quanto richiesto dall'EAD040083-00-0404 (ex ETAG004) certificata da primari Istituti Europei, corredata di Marchio di Qualità ITC CNR, interasse 3,5 x 3,8 mm e grammatura pari a 160 gr/m<sup>2</sup>. Utilizzata nei sistemi termoisolanti a cappotto, ETICS, come armatura dello strato rasante al fine di assorbire e distribuire uniformemente le sollecitazioni meccaniche a cui può essere soggetto il sistema.

## SPECIFICHE DI VENDITA

- Dimensioni: 1 x 50 m (50 m<sup>2</sup>)
- Colore: bronzo

Articolo commercializzato: dati comunicati dal nostro fornitore – Agg. 29 Maggio, 2023 12:12 PM - rev.00

AVVERTENZE. Tutte le indicazioni tecniche qui contenute sono frutto della nostra migliore esperienza, hanno carattere indicativo e non costituiscono garanzia di risultato. I dati e le modalità riportate sulla presente scheda tecnica possono essere modificati in ogni momento in funzione di eventuali mutamenti delle tecnologie produttive. L'applicazione dei prodotti ha luogo al di fuori delle nostre possibilità di controllo e ricade pertanto sotto l'esclusiva responsabilità del cliente. Il servizio tecnico della Cromology Italia spa è a disposizione degli utilizzatori per fornire informazioni integrative a quelle qui riportate. LA PRESENTE SCHEDA TECNICA ANNULLA E SOSTITUISCE OGNI EDIZIONE PRECEDENTE.

AZIENDA CON  
SISTEMA DI GESTIONE  
CERTIFICATO DA DNV GL  
= ISO 9001 =  
= ISO 14001 =  
= OHSAS 18001 =

SETTEF è un marchio  
**Cromology Italia Spa**  
Via IV Novembre, 3  
55016 Porcari (LU) Italy  
www.settef.it

Servizio, qualità e cortesia

Numero Verde  
**800-825161**

Lun-Ven 8:30-17:30