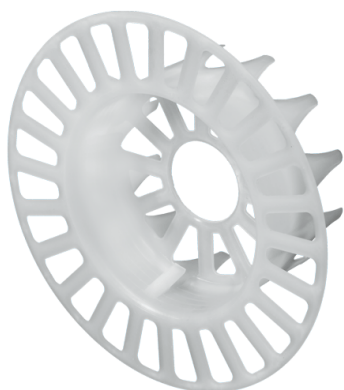




Piattello aggiuntivo per il montaggio ad incasso su lane minerali



Applicazioni

- > Permette il montaggio ad incasso secondo il principio EJOT STR, anche su lana minerale a bassa o doppia densità
- > Per ottenere superfici lisce e omogenee

Caratteristiche

- > Riduzione del ponte termico (Chi-Wert 0,001 W/K)
- > Non necessita di alcun utensile di posa
- > Assoluto controllo di posa

Gamma prodotti

Descrizione Articolo	Diametro piattello (mm)	Codice articolo	Unità imballo (pz.)
ejothem® VT 2G	110	8782 090 008	100

Dati tecnici

Diametro piattello	110 mm
Valutazione Tecnica Europea	ETA/ Tassello
Nota: Il numero di tasselli è indicato nella certificazione del pannello in lana minerale per diametro del tassello ≥ 90 mm.	

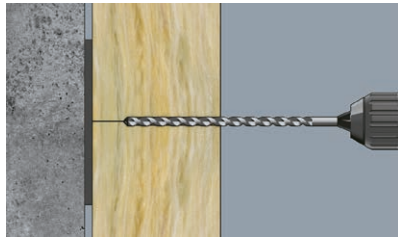


Montaggio ejothem® VT 2G
<https://youtu.be/JIn7hzbSef8>

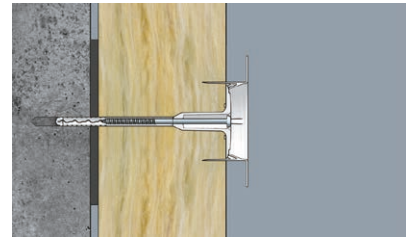


INSTALLAZIONE

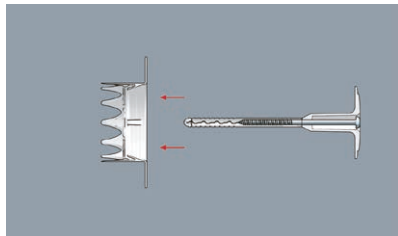
1



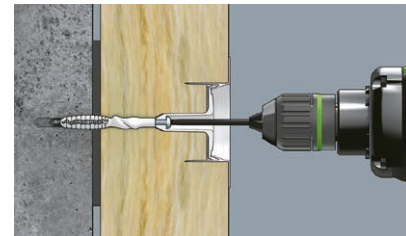
5



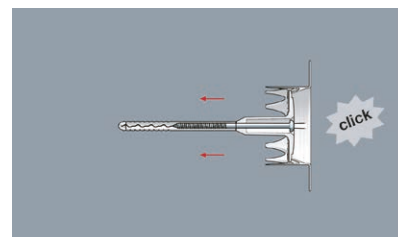
2



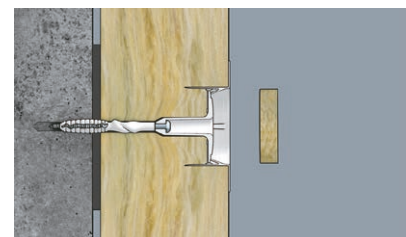
6



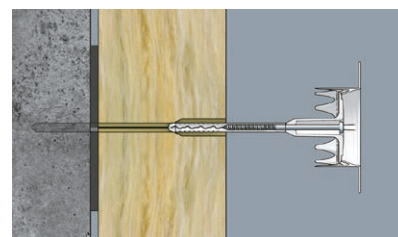
3



7



4



8

