



Tassello universale ad avvitamento per pannelli isolanti di basso spessore



Applicazioni

- > Per il fissaggio di sistemi ETICS
- > Per le categorie di utilizzo (A, B, C, D, E)
- > Per tutti i tipi di isolante
- > Montaggio a filo
- > Utilizzabile per spessori di materiale isolante da 20 a 60 mm

Caratteristiche

- > Certificato per tutti i materiali da costruzione (A, B, C, D, E)
- > Conducibilità termica puntuale ottimizzata (0,000 W/K)
- > L'installazione di ejotherr[®] S1 short è possibile solo con gli strumenti di applicazione ejotherr S1-Tool pro e ejotherr S1-Bit 30 IPR x 89
- > Elemento di espansione premontato per un montaggio rapido
- > Abbinabile ai piattelli aggiuntivi EJOT[®]

Gamma prodotti

Descrizione Articolo	Lunghezza (mm)	Codice articolo	Unità imballo (pz.)	Unità bancale (pz.)
ejotherr [®] S1 short	60	8715060570	100	5000
ejotherr [®] S1 short	80	8715080570	100	5000
ejotherr [®] S1 short	100	8715100570	100	5000



Dati tecnici

Diametro tassello	8 mm
Diametro piattello	60 mm
Azionamento	IPR 30 (5 lobi)
Profondità di foratura (categoria A-B-C-D) $h_1 \geq$	40 mm
Profondità di foratura (categoria E) $h_1 \geq$	60 mm
Profondità di ancoraggio (categoria A-B-C-D) $h_{ef} \geq$	30 mm
Profondità di ancoraggio (categoria E) $h_{ef} \geq$	50 mm
Coefficiente di conducibilità termica puntuale	0,000 W/K
Rigidità piattello (secondo EOTA TR 026)	0,7 kN/mm
Resistenza piattello (secondo EOTA TR 026)	1,5 kN
Categorie di utilizzo	A, B, C, D, E
Valutazione Tecnica Europea	ETA-17/0991

Valori caratteristici N_{Rk}

A - Calcestruzzo	1,50 kN
B - Mattoni	1,50 kN
C - Mattoni forati	1,50 kN
D - Calcestruzzo alleggerito	0,90kN
E - Calcestruzzo cellulare	0,75 kN

Note:

- Per i valori di progetto, è necessario applicare un coefficiente di sicurezza γ_M (EJOT consiglia $\gamma_M = 2$)
- Per dettagli sulla tipologia di materiale (A-B-C-D-E) consultare il certificato ETA

MATRICE DI APPLICAZIONE

Spessore isolante [mm]	Altri spessori (collante + intonaco)[mm] profondità di ancoraggio = 30 mm (A, B, C, D)				
	10	30	50	70	90
20	60	80	100		
40	80	100			
60	100				

MATRICE DI APPLICAZIONE

Spessore isolante [mm]	Altri spessori (collante + intonaco) [mm] Profondità di ancoraggio = 50 mm (E)				
	10	30	50	70	90
20	80	100			
40	100				



ACCESSORI

Accessori per il montaggio:



Descrizione Articolo	Codice articolo	PU
ejoth[®] S1 pro	9215000000	1
> Tool specifico per il montaggio a filo di ejoth [®] S1short		



Descrizione Articolo	Codice articolo	PU
ejoth[®] S1-Bit 30 IPRx89	9 215 089 000	1
> Azionamento per montaggio ad incasso di ejoth [®] S1		

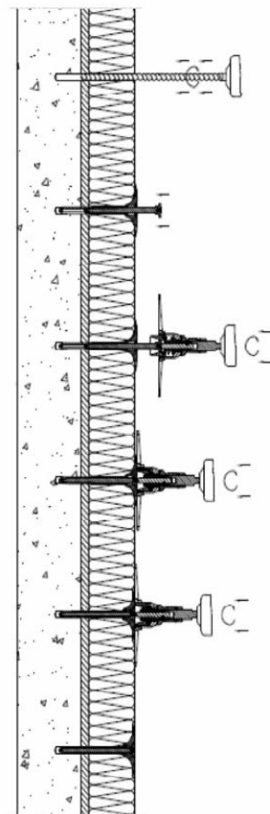
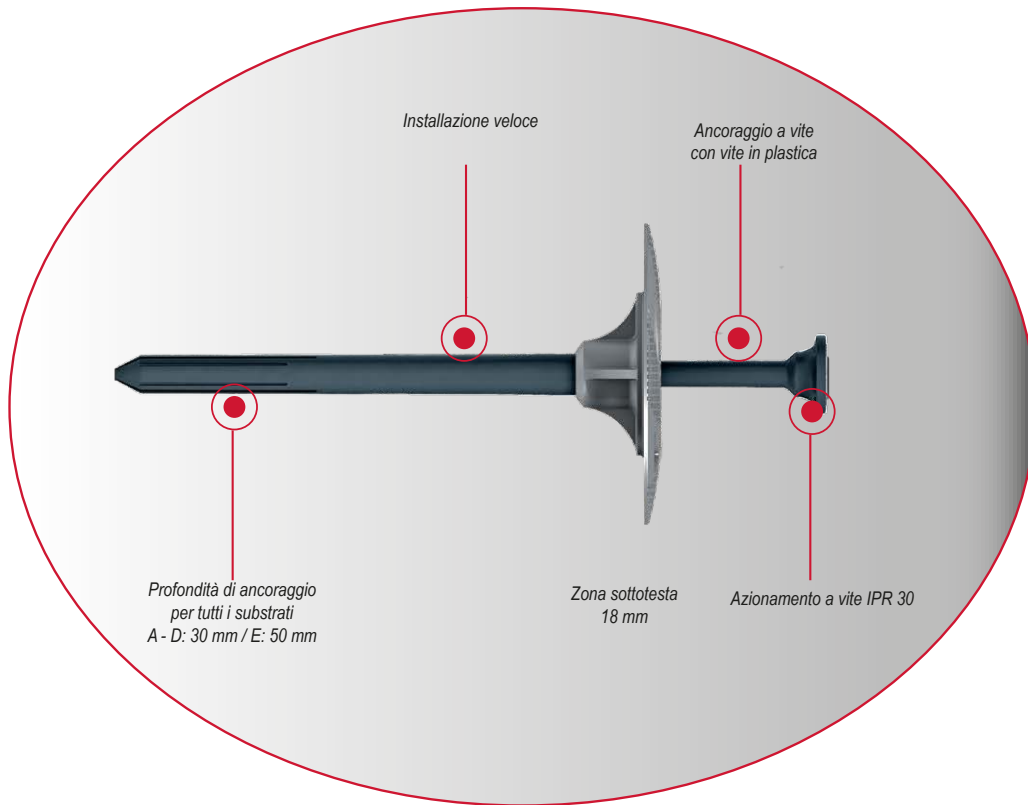
Accessori aggiuntivi:



- > [Disco aggiuntivo VT 90](#)
consigliato su pannelli fibrosi ad alta intensità



- > [Disco aggiuntivo SBL 140 plus](#)
consigliato su lana di roccia lamellare



- > Praticare un foro perpendicolare, pulire il foro X 3
- > Posizionare il tassello nel foro: il lato inferiore del piattello deve appoggiare nell' solamento
- > Posizionamento dello strumento di montaggio (ejothem S1 pro tool) sulla vite del tassello
- > Avvitamento del tassello
- > Avvitare affinché l'utensile appoggi completamente sul materiale isolante