



## SCHEMA TECNICA

### Profili per scanalature dei pannelli isolanti

#### INFORMAZIONI GENERALI

##### Articolo

ZIN32-1687

ZIN32-1693

ZIN32-1694 || ZIN32-1695  
ZIN32-1696

ZIN32-1697 || ZIN32-1698  
ZIN32-1699

##### Misure disponibili

23/30/23 x 2500

20/20 x 2500

20/20/20 x 2500 || 20/30/20 x 2500  
20/40/20 x 2500

20/20/20 x 2500 || 20/30/20 x 2500  
20/40/20 x 2500

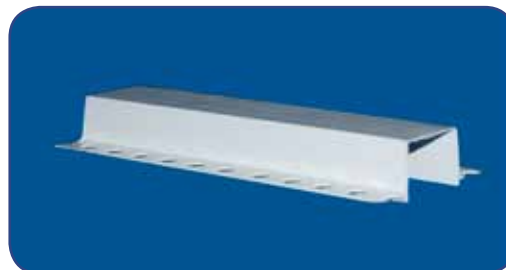
##### Descrizione

Profili sagomati in PVC rigido e in alluminio preverniciato silver da inserire nelle scanalature di pannelli isolanti.

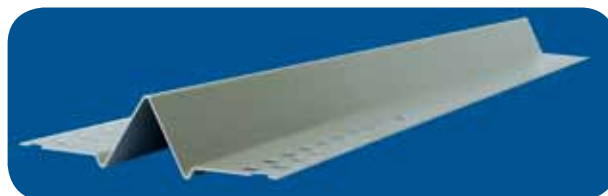
##### Condizioni di fornitura

20 barre di altezza 2500 mm  
Confezione da 50 mtl. in scatole di cartone

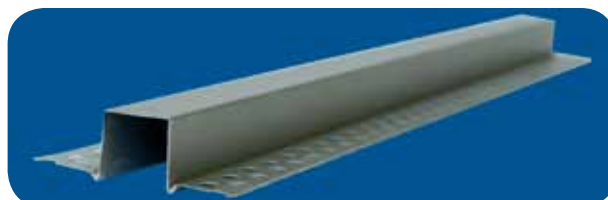
ZIN32-1687



ZIN32-1693



ZIN32-1694 || ZIN32-1695 || ZIN32-1696



ZIN32-1697 || ZIN32-1698 || ZIN32-1699



#### INFORMAZIONI TECNICHE

Materiale: PVC rigido bianco (per ZIN32-1687)

Alluminio preverniciato silver spessore: 0,6 mm - 0,8 mm