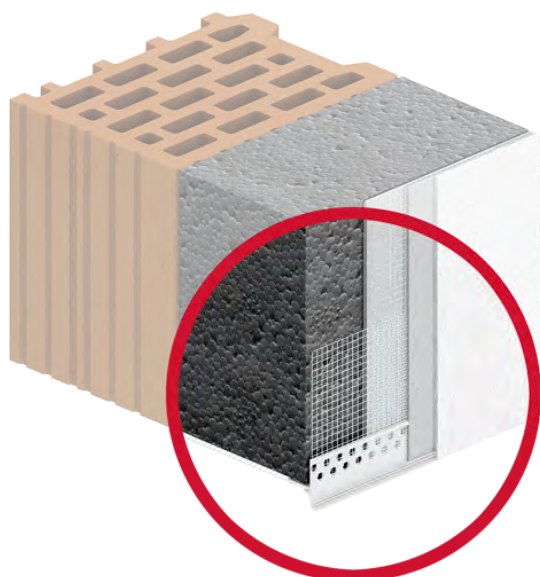
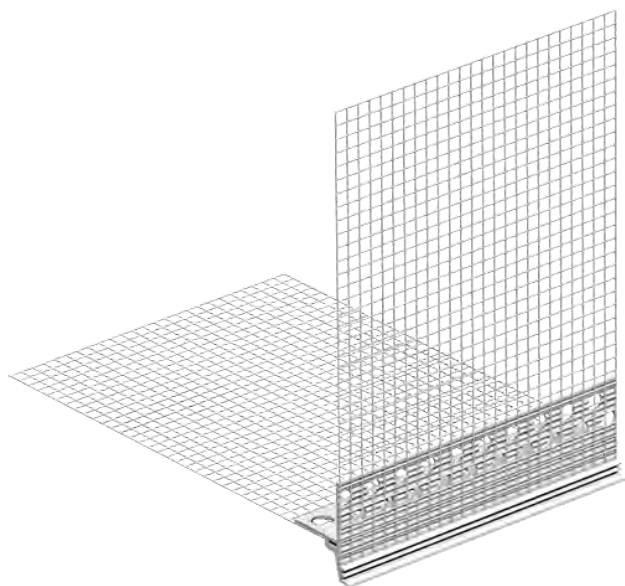


EJOT® Pro TKP

Profilo angolare con gocciolatoio in PVC



Descrizione prodotto

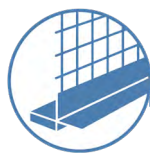
- Profilo angolare con gocciolatoio in PCV con rete in fibra di vetro e connettore laterale.

Applicazioni

- Profilo angolare con gocciolatoio, connettore laterale e rete in fibra di vetro per la realizzazione e il rinforzo di spigoli orizzontali
- Per finitura dell'intonaco precisa e complanare con flusso d'acqua mirato per intradossi di balconi e architravi, passaggi coibentati, cassonetti per avvolgibili che possono essere intonacati ecc...

Caratteristiche

- Drenaggio mirato dell'acqua, grazie al gocciolatoio
- Finitura dell'intonaco precisa e pulita
- Bordi allineati e perpendicolari grazie a connettori laterali
- Migliore presa dell'intonaco grazie alla superficie scalata



EJOT® Pro TKP

Gamma prodotti

Descrizione Articolo	Dimensioni (mm)	Lungh. (m)	Codice articolo	Unità imballo (pezzi)	Metri x confezione	Unità bancale (pezzi)	Metri x pallet
EJOT Pro TKP05/01-200-160-WL-12,5x12,5	5.0	2.0	8 809 012 048	25	50	36	1,800

Note: Disponibile con rete bianca

Specifiche tecniche

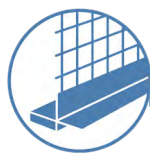
- Profilo in PVC con due lati in rete di fibra di vetro 12,5 x 12,5 cm, resistente agli alcali
- Grammatura rete: 160 g /m²

Istruzioni per l'utilizzo

- 1) I profili vengono collegati con i connettori laterali.
- 2) Il rasante deve essere applicato alla stessa larghezza dei lati di rete.
- 3) Il profilo del gocciolatoio viene quindi annegato nel rasante.
- 4) La rete di armatura della successiva rasatura, deve essere applicata fino al bordo del profilo per contrastare la formazione di crepe nella zona del giunto.

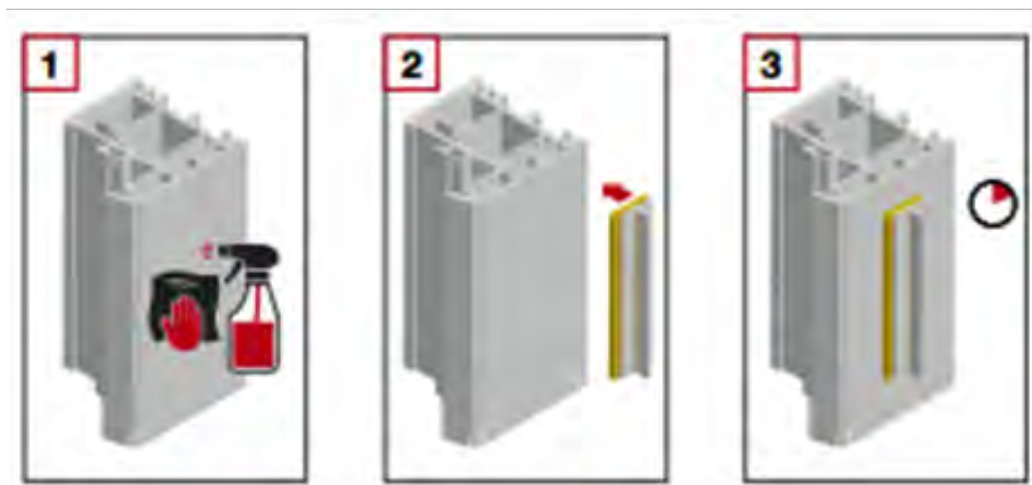
Suggerimenti:

- Conservare in un luogo fresco e asciutto
- Trasporto e stoccaggio: orizzontale



Prova di adesione

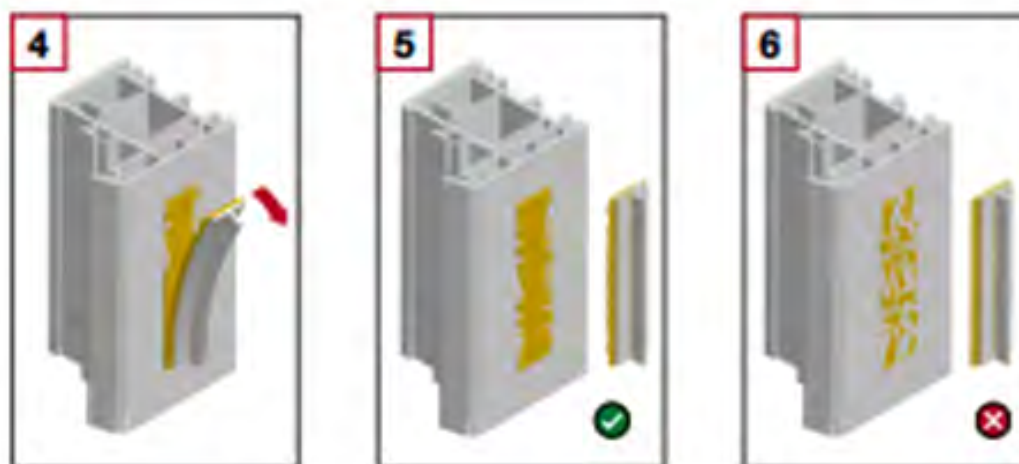
Prima di applicare i profili per serramenti è consigliabile eseguire un test di incollaggio. Eseguire il test in una zona del serramento nascosta.



Pulire il serramento con prodotti appositi

Incollare un pezzo di profilo (10 cm) e premere a fondo

Attendere almeno 10 minuti



Strappare lentamente il campione di prova

Strato di colla sul serramento $\geq 80\%$
PROVA SUPERATA

Strato di colla sul serramento $< 80\%$
PROVA FALLITA