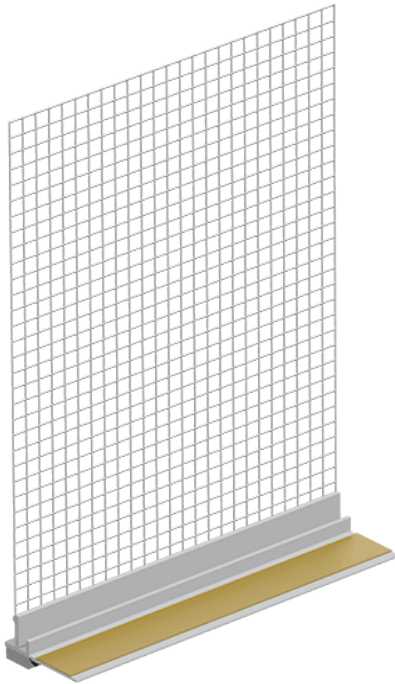




## EJOT® Pro GAP

Profilo in PVC di connessione per serramenti



### Descrizione prodotto

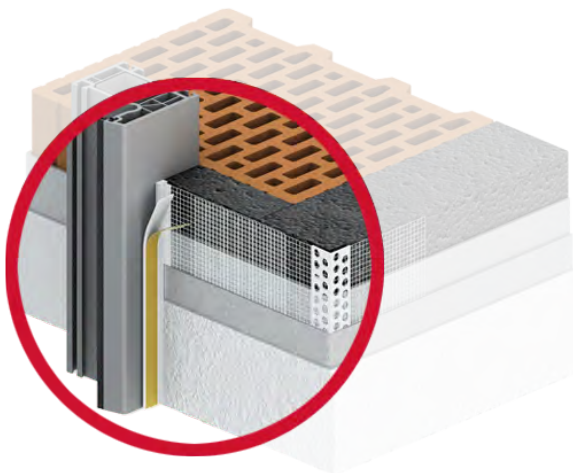
- Profilo in PVC autoadesivo con rete in fibra di vetro

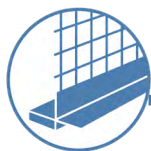
### Applicazioni

- Profilo con rete per la realizzazione di un collegamento complanare e perpendicolare su serramenti

### Caratteristiche

- Resistente alla pioggia battente
- Finitura dell'intonaco precisa e pulita
- Facile lavorazione
- Nastro adesivo integrato per l'applicazione della pellicola di protezione
- Nessun successivo lavoro di pulizia





## EJOT® Pro GAP

### Gamma prodotti

Descrizione Articolo	Dimensioni (mm)	Lungh. (m)	Codice articolo	Unità imballo (pezzi)	Metri x confezione	Unità bancale (pezzi)	Metri x pallet
EJOT Pro GAP06/01-240-160-WL-12,5	6.0	2.4	8 803 022 448	30	72	44	3,168
EJOT Pro GAP09/01-240-160-WL-12,5	9.0	2.4	8 803 012 448	30	72	44	3,168

**Note:** Disponibile con rete bianca

### Specifiche tecniche

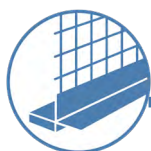
- Profilo in PVC con rete in fibra di vetro 160 g / m<sup>2</sup>, resistente agli alcali
- Lunghezza rete 12,5 cm
- Nastro in schiuma di polietilene resistente alla pioggia battente 8 x 3 mm con elevata forza adesiva; ottima resistenza all'invecchiamento e all'umidità, massima resistenza ai raggi UV e all'ozono
- I movimenti vengono assorbiti solo in base all'elasticità del nastro sigillante in polietilene
- Nastro autoadesivo 12 mm per trattenere la pellicola protettiva

### Istruzioni per l'utilizzo

- 1) La superficie deve essere piana, asciutta e priva di polvere e grasso. Eventuali residui riducono l'adesione e devono quindi essere rimossi. Effettua un test adesivo!  
Temperatura di applicazione e supporto da +5 a +40 ° C.
- 2) Tagliare il profilo alla lunghezza richiesta con apposite cesoie.
- 3) Incollare il profilo sul telaio della finestra, premendo fortemente.
- 4) Incollare la pellicola di protezione sul nastro autoadesivo.
- 5) Piegare leggermente in avanti la rete per applicare il rasante.
- 6) Il tessuto viene, quindi, immerso nel rasante e riempito con una spatola.
- 7) Dopo aver completato il lavoro, il lembo protettivo deve essere piegato e rimosso dall'alto verso il basso. Attenersi alle istruzioni di lavorazione!

#### Suggerimenti:

- o Conservare in un luogo fresco e asciutto
- o Trasporto e stoccaggio: orizzontale



## Prova di adesione

Prima di applicare i profili per serramenti è consigliabile eseguire un test di incollaggio. Eseguire il test in una zona del serramento nascosta.



1 Pulire il serramento con prodotti appositi



2 Incollare un pezzo di profilo (10 cm) e premere a fondo



3 Attendere almeno 10 minuti



4 Strappare lentamente il campione di prova



5 Strato di colla sul serramento  $\geq 80\%$   
**PROVA SUPERATA**



6 Strato di colla sul serramento  $< 80\%$   
**PROVA FALLITA**